

# **FPC-system**

## **Del 1**

### **Målsætning og politik**

**Ølene Snedkeri**  
**DEL 1**

**Indholdsfortegnelse**

**Udgave**

<b>1.1</b>	<b>Kvalitetsmålsætning</b>	<b>Udgave nr. 1</b>
<b>1.2</b>	<b>Opbygning af produktionskontrollsystem</b>	<b>Udgave nr. 1</b>
<b>1.3</b>	<b>Organisationsplan</b>	<b>Udgave nr. 1</b>
<b>1.4</b>	<b>Selvevaluering af fabrik og FPC-system</b>	<b>Udgave nr. 1</b>

**Bilag:**

**Dato:** \_\_\_\_\_

**Godkendt af:** \_\_\_\_\_

## 1.1 Indledning

Dette FPC-system (Factory Production Control), er gældende for fremstilling af vinduer og yderdøre.

FPC-systemet er opbygget på grundlag af de krav, der gælder i henhold til gældende udgave af den harmoniserede produktstandard DS/EN 14351-1:2006.

Direktøren har ansvaret for, at virksomhedens FPC-system er i overensstemmelse med gældende udgave af DS/EN 14351-1:2006, samt at det fungerer effektivt. Mindst en gang om året vil direktøren sammen med virksomhedens øvrige ledelse evaluere effektiviteten af FPC-systemet.

Ledelsen vil sørge for, at virksomhedens stab af kvalificerede medarbejdere dokumenterer FPC-systemet således, at systemet til enhver tid opfylder gældende krav.

### **Kvalitetsmålsætning**

Vores virksomhed har ved udarbejdelse af dette FPC-system ønsket at opnå en sikkerhed for, at virksomheden opfylder kravene til henholdsvis Byggevaredirektivet 89/106/EØF og til CE-mærkning af vinduer og yderdøre iht. gældende udgave af DS/EN 14351-1:2006.

Vores virksomhed tillægger kvalitet stor betydning som en integreret del af hele organisationen og betragter kvalitet som afgørende parameter for vækst.

For at sikre en ensartet høj kvalitet på vores produkter vil alle underleverandørers evne til at levere den ønskede kvalitet, mængde og leveringstid løbende blive vurderet.

Medarbejdernes kompetencer er hele grundlaget for vores beståen, hvorfor ledelsen til enhver tid sikrer medarbejdernes optimale forståelse for virksomhedens FPC-system, produktion, produkter og kundepleje.

Medarbejdernes faglige kompetencer ved nyansættelse og efteruddannelse tilvejebringes gennem interne og eksterne uddannelser. Behovet afklares løbende på de interne møder om produktkvaliteten.

Reklamationsomkostningerne må ikke overstige 1,5 % af omsætningen.

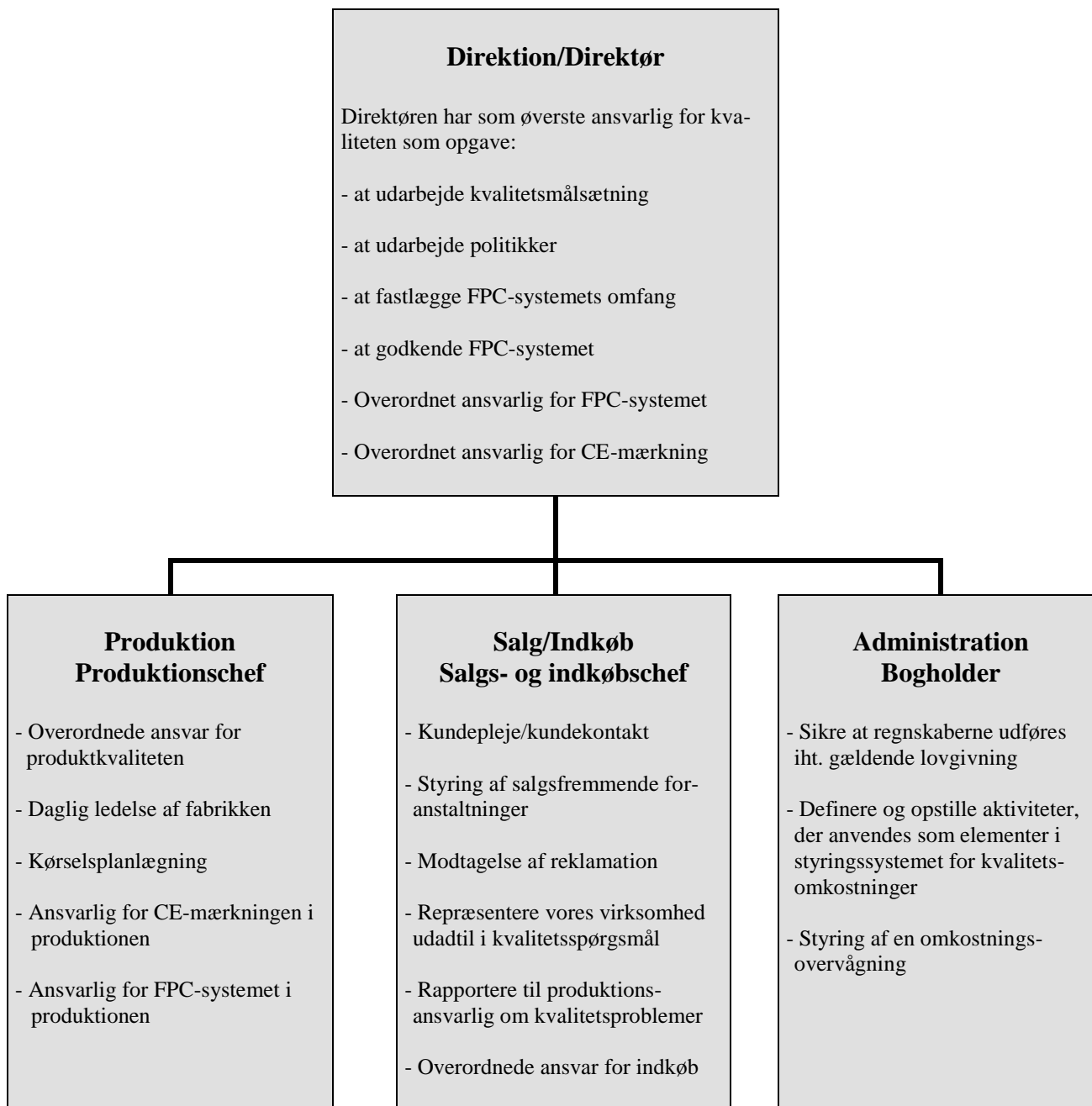
## 1.2 Opbygning af FPC-system

Del 1	Kvalitetsmålsætning og politik Systembeskrivelse Organisationsplan Oversigt over CE-mærkning
Del 2	Procedurer
Del 3	Arbejds- og kontrolinstruktioner
Del 4	Tegnings- og produktoversigt
Del 5	Dokumentationsoversigt

### Fordeling af virksomhedens FPC-system

FPC-system	Udleveret til	Placering
Mappe nr.1	Kvalitetsansvarlig	Kontoret
Mappe nr.2		
Mappe nr.3		

## 1.3 Organisationsplan



## 1.4 Selvevaluering af fabrik og FPC-system

Pkt. i EN-14351	Krav iht.: DS/EN 14351-1:2006+A1:2009	FPC-Reference	Krav opfyldt		Bemærkninger
			Ja	Nej	
<b>7.3</b>	<b>FPC-system</b>				
7.3.1	Har virksomheden et certificeret EN ISO 9001 system, som specifikt er tilpasset vindues- og dørproduktion? (Hvis ja - regnes kravene i hele afsnit 7 for opfyldt)			X	Vi har et FPC-system, der lever op til kravene i produktstandarden for vinduer og yderdøre DS/EN 14351-1:2006/A1:2008.
7.3.1	Har producenten udarbejdet et FPC-system?	Del 1-2-3-4-5	X		Vi har en mappe med 5 afsnit som indeholder et dokumenteret FPC-system.
7.3.1	Er der dokumentation for, at ledelsen regelmæssigt evaluerer og vedligeholder FPC-systemet? (fx via mødereferater)	2.1 og 2.1.01	X		FPC-systemet evalueres ved ledelsens årlige evalueringsmøde. Referat fra møderne dokumenteres på bilag nr. 2.1.01.
7.3.1	Beskriver FPC- systemet via procedurer, inspektioner, prøvninger og/eller bedømmelser, hvorledes registreringer anvendes til styring af 1) indkommende varer 2) udstyr 3) produktionsprocessen 4) produktet?	Del 1-2-3	X		FPC-systemet indeholder procedurer, hvor resultatet af interne kontroller anvendes til styring af en ensartet høj kvalitet på det færdige produkt.
7.3.1	Har producenten udnævnt en ansvarsperson for FPC-systemet i hver produktionsenhed?	1.3	X		Produktionschefen har iht. organisationsplanen under afsnit 1.3 ansvaret for FPC-systemet i produktionen.
7.3.1	Er arkiveringstiden på resultatet af interne kontroller fastlagt?	2.5	X		Arkiveringstiden er 10 år.

**Ølene Snedkeri  
DEL 1**

Pkt. i EN-14351	Krav iht.: DS/EN 14351-1:2006+A1:2009	FPC-Reference	Krav opfyldt		Bemærkninger
			Ja	Nej	
<b>7.3.2</b>	<b>Personale</b>				
7.3.2	Er der tilstrækkeligt og kompetent personale til rådighed for etablering, dokumentering og vedligeholdelse af FPC-systemet?	2.2	X		Medarbejdernes optimale forståelse for virksomhedens FPC-system sikres gennem interne og eksterne uddannelsesforløb.
<b>7.3.3</b>	<b>Udstyr</b>				
7.3.3	Indeholder FPC-systemet en procedure omfattende veje-, måle- og andet prøvningsudstyr?	2.3	X		Proceduren under afsnit 2.3 specificerer, hvad der skal ske med måleudstyret samt angiver acceptkriterier og frekvens for kalibrering.
7.3.3	Er kriterier for udstyrets nøjagtighed og hyppighed for kontrol beskrevet?	2.3 og 2.3.01	X		Ja, i afsnit 2.3 og dokumenteret i bilag 2.3.01.
7.3.3	Er veje-, måle- og andet prøvningsudstyr kalibreret og kontrolleret regelmæssigt i henhold til dokumenterede procedurer?	2.3	X		Vores masterkontroludstyr, som er kalibreret ved indkøb, anvendes til den halvårslige kontrol af de ansattes måleudstyr.
7.3.3	Bliver resultatet af kontrolmålingerne registreret?	2.3.01	X		Kontrolmålingerne registreres og dokumenteres i bilag nr. 2.3.01.
7.3.3	Bliver resultatet af kontrolmålingerne arkiveret iht. FPC-systemets fastlagte tidsrum?	2.3	X		Resultatet af kontrolmålingerne arkiveres i mindst 10 år.

**Ølene Snedkeri  
DEL 1**

Pkt. i EN-14351	Krav iht.: DS/EN 14351-1:2006+A1:2009	FPC-Reference	Krav opfyldt		Bemærkninger
			Ja	Nej	
7.3.3	Er det beskrevet, hvorledes produktionsudstyr, der anvendes i produktionsprocessen, regelmæssigt bliver inspiceret og vedligeholdt?	2.3	X		Maskiner og udstyr, der anvendes i produktionen, bliver inspiceret og vedligeholdt iht. producentens forskrifter.
<b>7.3.4</b>	<b>Råmaterialer og komponenter</b>				
7.3.4	Indeholder FPC-systemet en procedure for modtagelse af råvarer og komponenter?	2.4	X		Ja, proceduren under afsnit 2.4 specificerer den overordnede struktur omkring indkøb og modtagekontrol af råvarer.
7.3.4	Foreligger der en inspektionsplan?	2.4 og 2.4.01	X		Iht. inspektionsplanen under afsnit 2.4 kan modtagne råvarer anvendes, når der ved modtagekontrollen er sikret overensstemmelse mellem tekniske specifikationer, ordrebekræftelse og følgeseddel. Råtræ kontrolleres iht. bilag nr. 2.4.01.
7.3.4	Dokumenteres modtagekontrollen af råvarer og komponenter iht. inspektionsplan?	2.4 og 2.4.01	X		Modtagekontrollen af råvarer skal iht. inspektionsplanen under afsnit 2.4 dokumenteres med signerede følgesedler.
7.3.4	Bliver resultatet af modtagekontrollen arkiveret iht. FPC-systemets fastlagte tidsrum?	2.4 og 2.4.01	X		Signerede følgesedler med bemærkninger og bilag nr. 2.4.01 arkiveres i mindst 10 år.
7.3.4	Dokumenteres og arkiveres specifikationer for indkomne råvarer og komponenter iht. FPC-systemets fastlagte tidsrum?	2.4	X		Leverandøranvisninger og tekniske specifikationer på indkomne råvarer arkiveres i mindst 10 år.



**Ølene Snedkeri  
DEL 1**

Pkt. i EN-14351	Krav iht.: DS/EN 14351-1:2006+A1:2009	FPC-Reference	Krav opfyldt		Bemærkninger
			Ja	Nej	
<b>7.3.5</b>	<b>Produktionsproces</b>				
7.3.5	Indeholder FPC-systemet en beskrevet procedure for produktionsprocessen?	2.5	X		Ja, proceduren under afsnit 2.5 specificerer, at virksomheden anvender operatørkontrol som det bærende element i processerne.
7.3.5	Er der en oversigt over de forskellige produktionstrin?	3.1	X		Alle vores produktionstrin er præciseret på oversigtskemaet under afsnit 3.1.
7.3.5	Er der udpeget en ansvarsperson ved de forskellige produktionstrin?	3.1	X		Produktionschefen har iht. oversigtskemaet under afsnit 3.1 ansvaret for alle produktionstrin.
7.3.5	Er kontrolniveau og hyppighed fastlagt ved alle produktionstrin? (kontrolplan)	Del 3	X		Kontrolplanen er vist på oversigtskemaet under afsnit 3.1. Kontrolniveau/hyppighed er præciseret i hver enkelt arbejds- og kontrolinstruktion under del 3.
7.3.5	Er der dokumenteret kontrol ved de produktionstrin, der har direkte indflydelse på produktets holdbarhed og de deklarerede ydeevneegenskaber?	3.1	X		For at styre en ensartet høj produktkvalitet bliver der iht. oversigtskemaet under afsnit 3.1 udført proceskontrol ved alle produktionstrin. Proceskontrollen dokumenteres ved kritiske produktionstrin.

**Ølene Snedkeri  
DEL 1**

Pkt. i EN-14351	Krav iht.: DS/EN 14351-1:2006+A1:2009	FPC-Reference	Krav opfyldt		Bemærkninger
			Ja	Nej	
7.3.5	Dokumenteres proceskontrollen iht. kontrolplanen?	3.1 2.4.01 2.6.01	X		Iht. kontrolplanen under afsnit 3.1 bliver proceskontrollen dokumenteret ved nedenstående kritiske produktionstrin:  Modtagekontrol for råtræ: Bilag nr. 2.4.01.  Færdigvarekontrol: Bilag nr. 2.6.01.
7.3.5	Registreres afhjælpende handlinger vedr. produktionsprocessen?	2.7 og 2.7.01	X		Afhjælpende handlinger dokumenteres via afvigelsesrapporten i bilag nr. 2.7.01.
7.3.5	Bliver resultatet af den dokumenterede kontrol arkiveret iht. FPC-systemets fastlagte tidsrum?	2.5	X		Resultatet af alle dokumenterede kontroller arkiveres i mindst 10 år.
<b>7.3.6</b>	<b>Produktionsprøvning og –evaluering</b>				
7.3.6	Indeholder FPC-systemet en beskrevet procedure for proceskontrol, slutkontrol og evaluering heraf?	2.6	X		Ja, proceduren under afsnit 2.6 specificerer omfanget af proceskontrol og færdigvarekontrol.
7.3.6	Er der udarbejdet en prøvningsplan for hele produktionsprocessen, herunder færdigvarekontrollen?	2.6	X		Under afsnit 2.6 er der udarbejdet en prøvningsplan for:  Ikke færdiggjorte produkter (proceskontrol)  Færdiggjorte produkter (færdigvarekontrol)

**Ølene Snedkeri  
DEL 1**

Pkt. i EN-14351	Krav iht.: DS/EN 14351-1:2006+A1:2009	FPC-Reference	Krav opfyldt		Bemærkninger
			Ja	Nej	
7.3.6	Er hyppighed og kriterier for prøvning/inspektion og evaluering heraf for ikke færdiggjorte emner specificeret i proceduren eller prøvningsplanen? (proceskontrol)	Del 3	X		Der udføres iht. oversigtskemaet under afsnit 3.1 proceskontrol ved alle produktionstrin. Kontrolniveau/hyppighed er præciseret i hver enkelt arbejds- og kontrolinstruktion under del 3.
7.3.6	Er hyppighed og kriterier for prøvning/inspektion og evaluering heraf for færdiggjorte produkter specificeret i proceduren eller prøvningsplanen? (færdigvarekontrol)	2.6 og 2.6.01	X		Iht. vores prøvningsplan under afsnit 2.6 udføres der færdigvarekontrol. Elementerne kontrolleres og dokumenteres iht. punkterne i bilag nr. 2.6.01.
7.3.6	Bliver resultatet af færdigvarekontrollen arkiveret iht. FPC-systemets fastlagte tidsrum?	2.6	X		Resultatet af færdigvarekontrollen arkiveres i mindst 10 år.
<b>7.3.7</b>	<b>Sporbarhed og mærkning</b>				
7.3.7	Indeholder FPC-systemet en procedure for sporbarhed og mærkning?	2.8	X		Ja, proceduren under afsnit 2.8 specificerer, hvordan vores elementer CE-mærkes, og hvordan der er sporbarhed tilbage til produktets delkomponenter.
<b>7.3.8</b>	<b>Afvigende produkter</b>				
7.3.8	Indeholder FPC-systemet en beskrevet procedure for, hvordan afvigende produkter skal behandles?	2.7	X		Ja, proceduren under afsnit 2.7 specificerer, hvordan afvigende produkter skal behandles.

**Ølene Snedkeri  
DEL 1**

Pkt. i EN-14351	Krav iht.: DS/EN 14351-1:2006+A1:2009	FPC-Reference	Krav opfyldt		Bemærkninger
			Ja	Nej	
7.3.8	Specificerer proceduren, hvordan afvigende produkter under produktionsprocessen skal behandles og dokumenteres løbende?	2.7 og 2.7.01	X		Afvigende produkter bliver behandlet iht. procedure under afsnit 2.7 og dokumenteret i bilag nr. 2.7.01.
7.3.8	Indeholder proceduren retningslinier for, hvorledes kundereklamationer behandles og dokumenteres løbende?	2.7 og 2.7.02	X		Kundereklamationer bliver behandlet iht. procedure under afsnit 2.7 og dokumenteret via reklamerationsrapporten i bilag nr. 2.7.02.
7.3.8	Bliver dokumentationen arkiveret iht. FPC-systemets fastlagte tidsrum?	2.7	X		Dokumentation arkiveres i mindst 10 år.
<b>7.3.9</b>	<b>Korrigerende handlinger</b>				
7.3.9	Er der en dokumenteret procedure for korrigerende handlinger?	2.7 og 2.7.01	X		Korrigerende handlinger dokumenteres via afvigelsesrapporten i bilag nr. 2.7.01.
<b>7.4</b>	<b>Førstegangsinpektion af fabrik og FPC-system</b>				
7.4	Har virksomheden fået udført en dokumenteret førstegangsinpektion af fabrik og FPC-system som sikrer overensstemmelse med kravene i DS/EN 14351-1:2006/A1:2008?	1.4	X		Ja, vores fabrik og FPC-system er evalueret op imod kravene i DS/EN 14351-1:2006/A1:2008. Resultatet er dokumenteret via ”selvevaluering af fabrik og FPC-system” under afsnit 1.4.

**Ølene Snedkeri  
DEL 1**

Pkt. i EN-14351	Krav iht.: DS/EN 14351-1:2006+A1:2009	FPC-Reference	Krav opfyldt		Bemærkninger
			Ja	Nej	
<b>7.5</b>	<b>Løbende overvågning, vurdering og godkendelse af FPC-system</b>				
7.5	Har virksomheden en dokumenteret procedure, der sikrer, at det mindst en gang om året vurderes, om alle planlagte procedurer udføres og dokumenteres i overensstemmelse med kravene under 7.3 og 7.4?	2.10 og 2.10.01	X		Proceduren under afsnit 2.10 specificerer, hvordan der en gang om året udføres intern audit. Resultatet dokumenteres i bilag nr. 2.10.01.
<b>8</b>	<b>Etikettering og mærkning</b>				
8	Indeholder FPC-systemet en procedure for etikettering og mærkning?	2.8	X		Ja, proceduren under afsnit 2.8 specificerer, hvordan vores elementer CE-mærkes.
8	Kan producenten dokumentere sporbarhed mellem produkt, producent og produktion, og er disse oplysninger offentliggjort?	2.8	X		Ved henvendelse med ordrenummer eller leveringsadresse kan der, ved hjælp af arkiverede produktionspapirer og produktbeskrivelserne, dokumenteres sporbarhed i mindst 10 år.
8	Indeholder proceduren retningslinier for, hvordan produkterne skal CE-mærkes?	2.8	X		Proceduren under afsnit 2.8 beskriver, at alle forsendelsesklare elementer får påført et CE-logo. Selve CE-mærket sendes ud til kunderne sammen med ordrebekræftelsen.

**Ølene Snedkeri  
DEL 1**

Pkt. i EN-14351	Krav iht.: DS/EN 14351-1:2006+A1:2009	FPC-Reference	Krav opfyldt		Bemærkninger
			Ja	Nej	
<b>4.6</b>	<b>Farlige stoffer</b>				
4.6	Har producenten lavet en oversigt over de stoffer, der ved fordampning eller i fast form kan være farlige for hygiejnen, sundheden eller miljøet? (fx afdunstning fra grund- og overfladebehandling)	2.6	X		Ja, indirekte ved leverandørernes datablade, som deklarerer indholdet af farlige stoffer i produkterne.
4.6	Kan producenten dokumentere, at afgivelsen af farlige stoffer til omgivelserne ikke overstiger lovkraevne i det påtænkte destinationsland?	2.6	X		Ja, for vi anvender kun råvarer, hvor leverandøren kan foretage den relevante deklareret af indhold iht. lovkraevne i Danmark.
<b>4.8</b>	<b>Sikkerhedsudstyrs bæreevne</b>				
4.8	Er tærskelværdi for sikkerhedsanordningers bæreevne påvist ved hjælp af prøvning eller beregning? (pudsebeslag ved topvendevinduer)				Vi producere ikke topvendevinduer
4.8	Er resultatet af denne prøvning eller beregning deklareret?				Vi producere ikke topvendevinduer
<b>4.15</b>	<b>Holdbarhed</b>				
4.15	Har producenten deklareret det eller de materialer, som byggevaren er fremstillet af, herunder alle de komponenter, som påvirker byggevarens holdbarhed ved den tilsigtede anvendelse?	4.3 og 4.4	X		Ja, vores produktbeskrivelse giver et overblik over alle delkomponenterne i vores produkter.

**Ølene Snedkeri  
DEL 1**

Pkt. i EN-14351	Krav iht.: DS/EN 14351-1:2006+A1:2009	FPC-Reference	Krav opfyldt		Bemærkninger
			Ja	Nej	
<b>5.</b>	<b>Klassifikation og betegnelse</b>				
5	Har køberen adgang til et produktsortiment?	4.2	X		På anmodning kan kunderne rekvirere en produktoversigt.
5	Har køberen adgang til produktbeskrivelser?	4.3 og 4.4	X		På anmodning kan kunderne rekvirere en produktbeskrivelse, som giver et overblik over alle delkomponenterne i vores produkter.
5	Har køberen adgang til oplysninger om produkternes tilsigtede brug og anvendelsesområde?	5.2 og 5.3	X		Via vores CE-mærke deklarerer, at vores produkter er beregnet til bygninger.
5	Har køberen adgang til oplysninger om produkternes holdbarhed? (fx garantiperiode)	Ordrebekræftelse	X		Vi oplyser på vores ordrebekræftelse, at garantisikringen er jf. købeloven.
<b>6</b>	<b>Håndtering, installation og vedligeholdelse</b>				
6	Har køberen adgang til en brugsanvisning om endelig anvendelse af produkterne? (funktionsbeskrivelse)	4.1 Brugervejledning	X		På anmodning kan kunderne rekvirere en brugervejledning, der informerer om betjeningen af produkterne.
6	Har køberen adgang til instruktioner om opbevaring og håndtering inden montage af produkterne?	4.1 Brugervejledning	X		På anmodning kan kunderne rekvirere en brugervejledning med instruktioner om modtagelse og håndtering af produkterne inden montage.

**Ølene Snedkeri  
DEL 1**

Pkt. i EN-14351	Krav iht.: DS/EN 14351-1:2006+A1:2009	FPC-Reference	Krav opfyldt		Bemærkninger
			Ja	Nej	
6	Har køberen adgang til en montagevejledning?	4.1 Brugervejledning	X		På anmodning kan kunderne rekvirere en brugervejledning, der indeholder en montagevejledning.
6	Har køberen adgang til instruktioner om vedligeholdelse og rengøring af produkterne?	4.1 Brugervejledning	X		På anmodning kan kunderne rekvirere en brugervejledning, der indeholder instruktioner om vedligeholdelse og rengøring af produkterne.
6	Har køberen adgang til instruktioner om udskiftning af sliddele? (fx tætningslister, hængsler og glaslister)	4.1	X		På anmodning kan kunderne rekvirere instruktioner om udskiftning af sliddele.
6	Har køberen adgang til instruktioner om sikkerhed under brug? (fx ved topvendevinduer)				Vi producere ikke topvendevinduer
<b>Anneks E</b>	<b>Termisk transmissionskoefficient</b>				
Anneks E	Kan virksomheden på forespørgsel fra kunder give oplysning om produkternes aktuelle: U-værdi: Termisk transmissionskoefficient Lt-værdi : Rudens lystransmission g-værdi: Rudens solfaktor	Software Rudeleverandør	X		På anmodning kan kunderne rekvirere oplysninger om produkternes aktuelle egenskaber.



**Ølene Snedkeri  
DEL 1**

Pkt. i EN-14351	Krav iht.: DS/EN 14351-1:2006+A1:2009	FPC-Reference	Krav opfyldt		Bemærkninger
			Ja	Nej	
	<b>Dokumentation – Deklaration</b>				
BEK 1075 §6 stk. 2	Har producenten udarbejdet og underskrevet en overensstemmelseserklæring?	5.1	X		Der er udarbejdet en overensstemmelseserklæring som direktøren har underskrevet.
BEK 1075 §6 stk. 2	Er oplysningerne på overensstemmelseserklæringen i overensstemmelse med kravene i §6 stk. 2 i Bekendtgørelse nr. 1075 – Bekendtgørelse om markedsføring, salg og markedskontrol af byggevarer?	5.1	X		Overensstemmelseserklæring under afsnit 5.1 indeholder alle de krævede oplysninger iht. BEK 1075 - §6 stk. 2
BEK 1075 §9 stk. 5	Indeholder CE-mærket den information, der er krævet i §9 stk. 5 i Bekendtgørelse nr. 1075.	5.2 og 5.3	X		Vores CE-mærker under afsnit 5.2 og 5.3 indeholder alle de krævede oplysninger iht. BEK 1075 - §9 stk. 5.
BEK 1075 §9 stk. 5	Bliver produkterne CE-mærket i overensstemmelse med kravene i §9 stk. 5 i Bekendtgørelse nr. 1075? (placeringen af CE-mærket).	2.8	X		Alle forsendelsesklare elementer får påført et CE-logo. Selve CE-mærket sendes ud til kunderne sammen med ordrebekræftelsen.
Anneks ZA	Kan de deklarerede ydeevneværdier på CE-mærket dokumenteres med prøvningsrapport fra et notificeret organ? (minimum U-værdi og sikkerhedsudstyrs bæreevne for topvendevinduer)	2.6 og 5.7	X		Alle deklarerede værdier på CE-mærket kan dokumenteres med prøvningsrapport fra notificeret organ (5.7).
7.2	Er de deklarerede ydeevneværdier dækkende for den produktfamilie, som CE-mærket refererer til?	5.2 og 5.3	X		Vi har som standard kun en karm/rammekonstruktion for fyrretræ og hårdtræ, og derfor kun en produktgruppe i hver produktfamilie. På CE-mærket deklareres ydeevneværdierne med laveste fællesnævner.

**Ølene Snedkeri  
DEL 1**

Pkt. i EN-14351	Krav iht.: DS/EN 14351-1:2006+A1:2009	FPC-Reference	Krav opfyldt		Bemærkninger
			Ja	Nej	
7.2.3.1	Bliver den enkelte produktfamilie deklareret med den mest ugunstige ydeevneværdi på CE-mærket? (dog ikke U-værdi, der deklarerer for 4 standardtyper)	5.2 og 5.3	X		Ydeevneværdierne for vores 2 produktfamilier (fyrretræ og hårdtræ) deklarerer på hver sit CE-mærke med laveste fællesnævner.
7.2.4	Bliver prøvningsrapporterne arkiveret, så længe produktet er i produktion plus mindst 10 år?	2.6 og 5.7	X		Alle prøvningsrapporter fra et notificeret organ arkiveres, så længe produktet er i produktion plus mindst 10 år.
	Bekendtgørelse 1075				
BEK 1075	Er CE-mærkningssymbolet udformet iht. bekendtgørelse nr. 1075? (og min. 5 mm i højden)	2.8	X		Vores CE-logo er downloadet på: <a href="http://ec.europa.eu/enterprise/faq/ce-mark.htm">http://ec.europa.eu/enterprise/faq/ce-mark.htm</a>